




# RÄTSEL

Titel kath. Geistlicher	Strom in Westeuropa	Ministerpräsident in F, GB (Kw.)	engl.: Heim, Heimat	leinenähnlicher Baumwollstoff	Ortsteil Landquart (GR)	Baskenmütze (frz.)	Innenstadt (engl.)	Neuordnung, Umgestaltung	Tal zum Unterengadin (Val ...)	gesellschaftl. Ansehen (engl.)	betören, bestricken	Psyche
Land- und Wassertier						Thermometergrad-einheit						
Ort an der Rhone (VS)				6	geflügeltes Fabel-tier			Honig-biene				
unheimliche Macht						Rauminhalt e. Schiffes in BRT		5				
		13			Stadt in Ober-österreich			gleichgültig (das ist mir ...)				
ugs.: stricken	Hausrat, Möbel		Zierpflanze, Gartenblume	 <p>«I d' diga miesch higa!» Der Gutschein ist gültig auf den Katalogpreisen des regulären Sofa- und Relaxer-Sortiments. <a href="http://www.diga.ch">www.diga.ch</a></p> 					14			
Gebetschlusswort								Notlage	Brot-röst-gerät	heftiger Stoss	Aufbau, Struktur	
								schwerfältig				
Pflanzenwelt	Gesundheitsfach-beruf		mehrlag. Werkstoff (Bodenbelag)									15
Bauchorgan		4						Stadt an der Loire	Musiker-ensemble, Terzett	Schütze der nor-dischen Sage		
Hochgebirge in Zentral-asien				Zu gewinnen: zwei Gutscheine von diga Möbel im Wert von je 500 Franken				Stroh-unter-lage				
vorspringender Gebäudeteil				ohne Aus-bildung	ugs.: Will-kommens-trunk	zweiter Auto-insasse		Kranken-trans-port-gerät		2		
Ausklange. wichtigen Zeit-abschnitts				9				dringend				
				geog-rafischer Raum	Nudel-holz							8
Weite, Fremde	sonder-bar; wäh-lerisch		Abk.: ge-gründet			finn. Heiss-luftbad		Frauen-figur aus der Oper «Oberon»	 <p>Lösung aus Nummer 2/2022 Basel-Landschaft</p>			
	11				Donau-Zufluss in Bayern		12					
salziges Gebäck	franzö-sisch: Freund		Abk.: Atlas	fast			1					
Hafenstadt in Marokko					von ge-ringer Länge							
Honigwein			10	Wasser-vogel-produnkt								
Federbettenstoff					Gewicht der Ver-packung		7					

1	2	3	4	5	6	7	8	9	10	11	12	13	14	15
---	---	---	---	---	---	---	---	---	----	----	----	----	----	----

**So können Sie an der Verlosung teilnehmen, Teilnahmechluss ist der 14. Februar:**

**Per Telefon:** 0901 908 196 (1 Franken/Anruf ab Festnetz). Nennen Sie das Lösungswort und geben Sie Ihre vollständige Adresse an.

**Per SMS:** Senden Sie eine SMS mit BEO, Ihrer Lösung, Vor-/Nachname und Adresse an die 797 (1 Franken/SMS).

**Via Internet:** [www.beobachter.ch/kreuzwortraetsel](http://www.beobachter.ch/kreuzwortraetsel)

Mit der Teilnahme erklären Sie sich mit den AGB und Datenschutzbestimmungen auf [www.beobachter.ch/datenschutz](http://www.beobachter.ch/datenschutz) einverstanden. Die Gewinner werden ausgelost und schriftlich benachrichtigt und sind ab 18. Februar unter [www.beobachter.ch/gewinner](http://www.beobachter.ch/gewinner) ersichtlich.

# RÄTSEL

6				4	8			3
	3		7		1			
	5	9					7	4
				7		4		
	7			1			3	
		3		6				
5	1					2	6	
			1		2		5	
7			5	8				1

Schwierigkeitsgrad: mittel

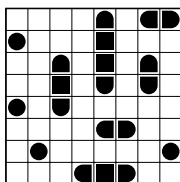
## Finden Sie die vorgegebene Anzahl Schiffe. Es gilt:

- Die Zahl am Ende jeder Zeile oder Spalte sagt Ihnen, wie viele Felder durch Schiffe besetzt sind.
- Schiffe dürfen sich nicht berühren, weder horizontal noch vertikal noch diagonal. Das heisst, jedes Schiff ist vollständig von Wasser umgeben.
- Tipp: Markieren Sie 0-Zeilen und 0-Spalten als Wasser. Zeichnen Sie um die Schiffe herum das Wasser ein. Streichen Sie gefundene Schiffe ab.



									2
			●					◐	3
									1
									4
									1
									1
									6
									2
4	1	4	2	2	2	2	2	3	

8	7	1	6	9	2	4	3	5
6	9	4	8	3	5	2	7	1
2	5	3	4	1	7	8	6	9
9	1	6	2	7	4	3	5	8
7	3	8	5	6	9	1	4	2
5	4	2	3	8	1	7	9	6
3	2	9	7	5	8	6	1	4
1	8	7	9	4	6	5	2	3
4	6	5	1	2	3	9	8	7



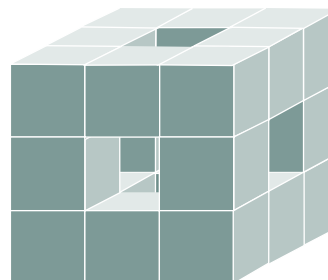
**Auflösungen aus Heft Nr. 2**

## WUNDERWELT IM KOPF: Schmerz empfinden



In unserer Haut gibt es unzählige Rezeptoren. Mit ihrer Hilfe registriert der Tastsinn Berührungen, Schmerz, Druck, Vibration und Temperatur. Schmerz ist in der Regel ein überlebenswichtiges Warnzeichen, das uns auf eine drohende Gefahr, eine Verletzung, eine Überlastung oder einen krankhaften Prozess hinweist. Schmerzreize werden für eine sofortige Reaktion rasend schnell ans Hirn weitergeleitet. Berührungsempfindungen nehmen es mit «nur» zwei Metern pro Sekunde gemütlicher. Neuropathische Schmerzen (Gürtelrose, Phantomschmerz) gehen von einem Schaden am Nerv aus. Bei psychosomatischen Schmerzen liegen keine nachweisbaren Gewebeschäden vor. Die peinigenden Sinnesempfindungen werden entweder durch psychische oder soziale Probleme verursacht.

## FITNESS FÜRS GEHIRN



**Frage 1:** Wie viele Würfel wurden entfernt?

**Frage 2:** Aus wie vielen kleinen Würfeln besteht der grosse, durchlöcherete Würfel?

**B:** Ein Vater fährt im Winter mit seinem Kind Alex auf einer verschneiten Bergstrasse. In einer engen Kurve verliert er die Kontrolle über das Fahrzeug und prallt gegen einen Baum. Der Vater ist sofort tot, Alex wird schwer verletzt ins Spital eingeliefert. Als die Operation beginnen soll, sagt Dr. Schneider: «Ich kann dieses Kind nicht operieren, es ist mein Sohn!» Wie lässt sich das erklären?

**C:** Bilden Sie eine Wortkette nach folgendem Muster: Schweizer Städtenamen: Basel - Luzern - Neuenburg - Genf - Frauenfeld - D... Nehmen Sie nun europäische Städte, Länder, Flüsse et cetera.

Aus dem Buch: «Der Schlüssel zum Gehirn - nutze dein Potenzial»; Beobachter-Edition, Telefon 058 269 25 03, [www.beobachter.ch/buchshop](http://www.beobachter.ch/buchshop)

## Auflösungen aus Heft Nr. 2

**A:** Auf einer Ebene ist es unmöglich, die Aufgabe zu lösen. Geht man jedoch in die dritte Dimension und stellt die Streichhölzer zu einer dreiecksförmigen Pyramide auf, bilden sich vier gleichseitige Dreiecke.



**B:** Der Mensch. Am Morgen, als Baby, krabbelt er auf allen vieren am Boden, tagsüber, als Erwachsener, geht er auf zwei Beinen und abends, im hohen Alter, geht er am Stock.

**C:** Rosenbusch, Tannenbaum, Herbstzeitlose, Rhabarberstaude, Hochwasser