


RÄTSEL

Gerede, Tratsch	CH-Hochschule	Gefahr des Sinkens (Schiff)	eingelegte Blütenknospe	Frauenkurzname	Wirkstoff in Teeblättern	schweiz. Nutzfahrzeugverband	bibl. Berg	Zahl der Kegel beim Kegeln	Speisesaal für Studenten	Haushaltsplan	Herbstblume
Ort im Kt. NE											
griech. Unheilsgöttin	7		frz.: bereit	3		Glocke e. brit. Uhr: Big ...		12	griech. Philosophenschule		frz. Name v. Genf
Heilige						Äusserung				1	
Wortteil: acht		Sportwette (Kw.)	häufigste einh. Schlange		5						
Zuruf an Zugtiere: rechts!			heisses Getränk					Öffnung in der Vulkan Spitze	Ruder (seem.)	Schellen-trommel	aufmüpfig, wider-spenstig
Ort im Kt. TI	leuchtend heller Farbton		Band, Schnur (dt.)							Notenzeichen im MA Mz.	röm. Gruss
scharf (ugs.)		harzlose Nadelbäume	Berg in der Nähe von Saas Fee	<p>Zu gewinnen gibt es einen Gutschein von FARMIG im Wert von 200 Franken. FARMIG – wills besser isch. Code nicht kumulierbar.</p>						10	
		14								Wesen, Naturell	Gras-schnitt, Ernte
Reise zu Pferd				engl.: Gebiete	Fischart	Ret-tungsflug-wacht		Wund-mal		9	
Wort des Ein-wandes			4	Futter-pflanze				Sinnbild, Kenn-zeichen Mz.	Teil des Zentral-nerven-systems		
Orgie					alter Name v. Izmir	finan-zielle Knapp-heit					
	13		Zaren-name	Medi-tations-zentrum							
Abk.: Rand-note		Blut-flüssig-keit				Fluss im Kt. ZH	hohe Aner-ken-nung				
				be-mannte Raum-station	niederl. Fluss (alter Name)						
schweiz. Filmre-gisseur † 1979		frz.: du, dich			Aufein-ander-folgendes						
						Abk.: Her Royal Majesty					
kanad. Jazz-musiker † 2007		Abk.: Ribo-nuklein-säure			baumge-säumte Strasse			8			

Lösung aus Nummer 10/2021
Moebelschreiner

1	2	3	4	5	6	7	8	9	10	11	12	13	14	15
---	---	---	---	---	---	---	---	---	----	----	----	----	----	----

So können Sie an der Verlosung teilnehmen, Teilnahmechluss ist der 31. Mai:

Per Telefon: 0901 908 196 (1 Franken/Anruf ab Festnetz). Nennen Sie das Lösungswort und geben Sie Ihre vollständige Adresse an.

Per SMS: Senden Sie eine SMS mit BEO, Ihrer Lösung, Vor-/Nachname und Adresse an die 3113 (1 Franken/SMS).

Via Internet: www.beobachter.ch/kreuzwortraetsel

Mit der Teilnahme erklären Sie sich mit den AGB und Datenschutzbestimmungen auf www.beobachter.ch/datenschutz einverstanden. Die Gewinner werden ausgelost und schriftlich benachrichtigt und sind ab 4. Juni unter www.beobachter.ch/gewinner ersichtlich.

	6	7	9	1				
	5	8						
			7			3		
5	4			6				
	3		5		2		1	
				7			4	6
		9			1			
						8	9	
				9	6	2	3	

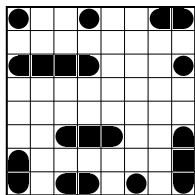
Schwierigkeitsgrad: mittel

Finden Sie die vorgegebene Anzahl Schiffe. Es gilt:

- Die Zahl am Ende jeder Zeile oder Spalte sagt Ihnen, wie viele Felder durch Schiffe besetzt sind.
- Schiffe dürfen sich nicht berühren, weder horizontal noch vertikal noch diagonal. Das heisst, jedes Schiff ist vollständig von Wasser umgeben.
- Tipp: Markieren Sie 0-Zeilen und 0-Spalten als Wasser. Zeichnen Sie um die Schiffe herum das Wasser ein. Streichen Sie gefundene Schiffe ab.

		●							4
									2
									0
									4
									2
									1
				■					6
									1
5	0	2	2	1	4	1	5		

7	9	3	6	4	5	1	2	8
4	8	5	9	1	2	3	6	7
2	6	1	7	8	3	5	9	4
3	7	6	2	9	1	4	8	5
9	4	2	3	5	8	7	1	6
5	1	8	4	6	7	2	3	9
8	5	9	1	2	4	6	7	3
6	2	7	5	3	9	8	4	1
1	3	4	8	7	6	9	5	2



Auflösungen aus Heft Nr. 10

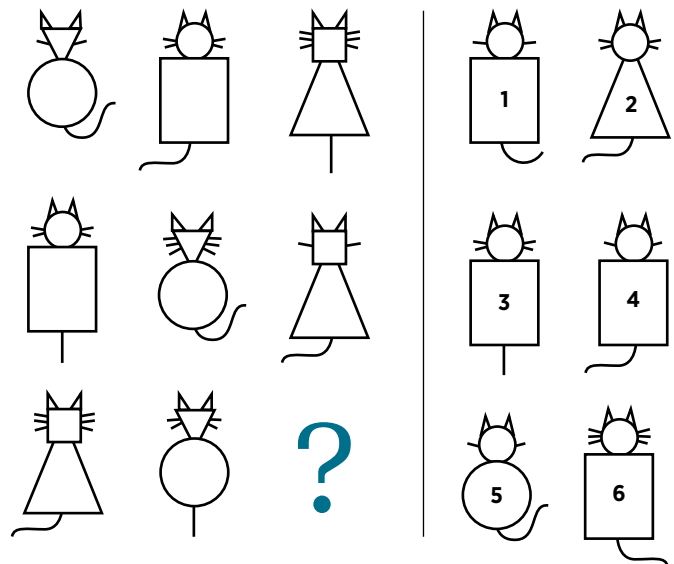
WUNDERWELT IM KOPF: Was ist Intelligenz?

Intelligenz umschreibt die Fähigkeit des Geistes, sich mit der Umwelt auseinanderzusetzen, Zusammenhänge zu erkennen, diese schnell zu verarbeiten und Probleme in geeigneter Weise zu lösen. Es gibt unterschiedliche Intelligenzen, darunter die mathematische, die sprachliche, die das Gedächtnis betreffende oder die Intelligenz im logischen Denken. Es ist also kompliziert, die Intelligenz zu messen. Kein noch so umfangreicher und ausgeklügelter Test kann die gesamte geistige Kapazität eines Menschen zuverlässig prüfen. Ein Intelligenzquotient (IQ) zwischen 85 und 115 gilt als normal. Ab einem IQ von 130 spricht man von Hochbegabung, bei einem unter 70 von Intelligenzminderung.

Die Intelligenz beruht auf verschiedenen Faktoren. Sie ist etwa zu 50 Prozent angeboren, rund 30 Prozent sind der Erziehung (Förderung) und Umwelt zuzuschreiben. Die restlichen 20 Prozent sind ungeklärt.

FITNESS FÜRS GEHIRN

A: Welche der Katzen von 1 bis 6 passt anstelle des Fragezeichens?



B: Quizfrage: Was ist das?

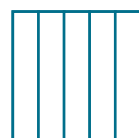
Je mehr dazukommt, desto kleiner wird es.

Und je mehr man wegnimmt, desto grösser wird es.

Aus dem Buch: «Der Schlüssel zum Gehirn - nutze dein Potenzial»; Beobachter-Edition, Telefon 058 269 25 03, www.beobachter.ch/buchshop

Auflösungen aus Heft Nr. 10

A: Die Lösung ist einfach. Die Erklärungen dienen nur der Ablenkung.



B: Chamäleon
Karussell
Aggression
Katastrophe
Silhouette
Känguru

C: TRUMP
Charlie CHAPLIN,
George CLOONEY,
Sylvester STALLONE
und Marilyn MONROE
sind allesamt berühmte
Filmschauspieler.