


# RÄTSEL

Name u. Adresse e. Website Gebiet	kaum zu ertragen gefangen nehmen	Vorbild	Verbindung zw. Muskel u. Knochen	Filmfigur: Judge ... weibl. Kurzname	Ort im Kt. AG	beruflich	Ort im Kt. TG	Abk. f. Body Mass Index Mineral
		dt. Maler † 1528 Personengruppen		15	dt. Schauspielerin * 1976 (Natalie)	ind. Gottheit Frauenkurzname		
S-amerik. Vulkan Wellnessanlage		3	ägypt. Ruinenstätte				5	
						13	frz. Apfelkuchen (2 W.)	
Strichcode der Magazine			Arznei, Heilmittel Mz.		8			
		12				Ort im Kt. GR		
lat: zukünftig (2 W.)	Abk. f. Telefon mit Hitze bearbeiten					german. Sagen-gestalt Fürwort		
						Keimzelle	Wortteil f. «alt»	uness-hafter Bauer
Chrono-meter Pracht-strasse		7	Gegend im Kt. LU				4	
						heisse Zone am Äquator	westl. Bündnis nicht hungrig	
Gesichts-teil frz: See						türk. Grusswort Alubehälter Mz.		
		Kartenwerk	kaufm. Verbindlichkeit engl: Band	Abk. CH-Kanton	histor. Pass-strasse am Gotthard	Stoff trop. Bäume Abk. f. Million		1
				Anteil-nahme Autokz. Bolivien				
absurd, abwegig	Spezialbereich Wort des Abschieds					11	engl: eins	
Heil-pflanze Ort im Kt. BE			2	Sumpfland Unterarm-knochen Mz.				
			Abk. f. Geologie Kopfschutz			grosses Raubtier		
Ort im Kt. VS					Abk. f. bis oben Abk. f. Monate			
Flächen-mass		6		S-amerik. Nutztiere Zch. f. Europium				
		engl: er Skat-begriff						
			Schiff-seite		14	Aufguss-getränk		
frz: Angst	animieren, anspornen							



Zu gewinnen sind vier Gutscheine im Wert von je 250 Franken, gültig in über 200 Wellnesshotels - [www.swisswellness.com](http://www.swisswellness.com)

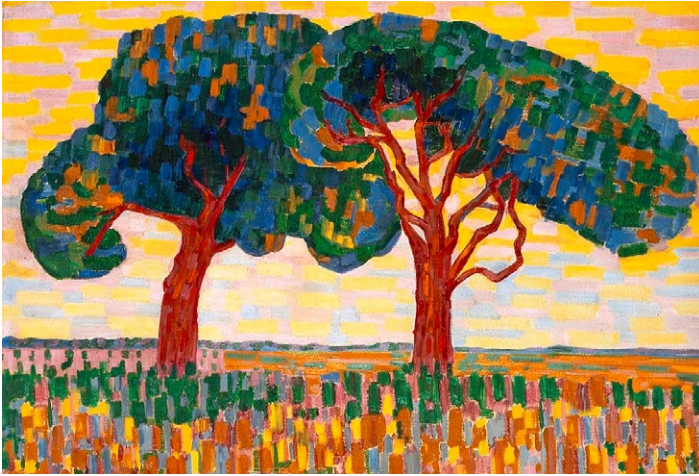
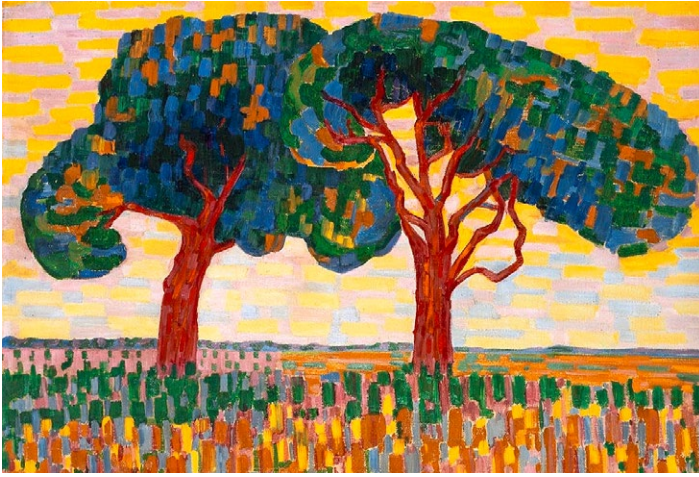
D	P		A	B	E	I	G	A								
R	E	F	E	K	T	O	R	I	U	M	N	A	R	B	E	
A	R	E	T	E	D	E	S	E	C	O	N	D	U	I	T	S
	F	L	O	S	S	E	N		J	O	U	L	E		E	
I	L	F	I	S		E	N	E	M	I	E	S		G	E	L
S	E	C							T	R	E	U				
R	H	E							A	R	O	L	L	A		
A	P	F	E	L					M	I	L	B	E	N		
K	A	R	E						E	L	A		G			
T	E	A	M						L	U	P	E				
E	R	S	T	E					L	E	A	O	N			
I	S	O	N	E					F	A	I	D	O	L	E	
Z	E	N	T	I	M	E	T	E	R	D	E	A	H			
D	I	R	E	G	A	L			I	D	E	E	N	A	R	M
E	N	E	M	D	E	N			I							
F	R	A	U	E	N	M	A	N	T	E	L					
A	H	N	E	N	A	H	O	R	N							
A	N	S		S	M	O	K	I	N	G						
M	U	E	S	T	A	I	R		T	E	D					
S	E	E		N	A	N	E	T	T	E						

Lösung aus Nummer 7/2019  
Studentenfutter

1	2	3	4	5	6	7	8	9	10	11	12	13	14	15
---	---	---	---	---	---	---	---	---	----	----	----	----	----	----

**So können Sie an der Verlosung teilnehmen:** Nennen Sie das Lösungswort und geben Sie Ihre vollständige Adresse an. Einsendeschluss: 22. April (Anrufe bis 18 Uhr). Per Telefon: **0901 908 196 (1 Franken/Anruf ab Festnetz)**. Mit Postkarte: **Beobachter, Rätsel, Postfach, 8099 Zürich**. Via E-Mail: **kreuzwort@beobachter.ch**

Die Auflösung folgt in der nächsten Nummer. Mitarbeiterinnen und Mitarbeiter der Ringier Axel Springer Schweiz AG sowie ihre Angehörigen sind nicht teilnahmeberechtigt. Die Gewinner werden ausgelost und schriftlich benachrichtigt und sind ab 26. April unter [www.beobachter.ch/gewinner](http://www.beobachter.ch/gewinner) ersichtlich. Der Rechtsweg ist ausgeschlossen.



**Finden Sie die 8 Unterschiede.**  
Das Ölgemälde «Zwei Bäume» (Original oben) stammt von der Niederländerin **Jacoba Berendina Heemskerck van Beest** (1876 bis 1923). Die Malerin, Glasmalerin und Grafikerin war wesentlich daran beteiligt, die abstrakte Kunst in den Niederlanden zu etablieren.



**Auflösung aus Heft Nr. 7**

**Vervollständigen Sie das Rätselgitter mit x und o.**

	o	x		o	o	o	
x			x		o	x	
	x	x					x
		x					
x	x				x		
o		x		o			
			o			x	x
						x	
		o		x		o	
	o	o				o	

**Es gilt:**

Es dürfen nicht mehr als zwei aufeinanderfolgende x oder o in einer Reihe oder Spalte vorkommen.

Pro Zeile und Spalte hat es gleich viele x und o.

Alle Zeilen und Spalten sind einzigartig.

1	5			4			3	
	6					2		
	7					1	9	
5			1					
		7	2	9	8	5		
				3			2	
6		5					2	
		3					1	
	2			6			8	4

**Finden Sie die vorgegebene Anzahl Schiffe. Es gilt:**

- Die Zahl am Ende jeder Zeile oder Spalte sagt Ihnen, wie viele Felder durch Schiffe besetzt sind.
- Schiffe dürfen sich nicht berühren, weder horizontal noch vertikal noch diagonal. Das heisst, jedes Schiff ist vollständig von Wasser umgeben.
- Tipp: Markieren Sie 0-Zeilen und 0-Spalten als Wasser. Zeichnen Sie um die Schiffe herum das Wasser ein. Streichen Sie gefundene Schiffe ab.



								5
								0
			●					5
								0
						◡		5
								1
								3
								1
3	2	4	3	1	0	5	2	

**Auflösungen aus Heft Nr. 7**

8	9	3	1	2	7	6	5	4	●	●	●	●
5	2	4	3	6	9	1	8	7	○	○	○	○
1	6	7	5	4	8	9	2	3	○	○	○	○
9	4	1	8	3	2	7	6	5	○	○	○	○
7	8	6	4	1	5	3	9	2	○	○	○	○
3	5	2	9	7	6	8	4	1	○	○	○	○
2	7	5	6	8	1	4	3	9	○	○	○	○
4	1	8	2	9	3	5	7	6	○	○	○	○
6	3	9	7	5	4	2	1	8	○	○	○	○