



# RÄTSEL

Bettlaken Mz.		Lädierte		Greifvogel		Symbolfigur Schwedens		Zauberwesen Mz.		Rute, Zweig	Höhle in Kerns dt. Linguist † 1895		Augenblick		zuständig, autorisiert				
Berg bei Zermatt		Ort im Kt. VS		babylon. Gottheit		Sehorgan		Wortteil f. «fünf»							schmale Stelle				
fehlgeleitete Postchem. Verbindungen								2		Stadt im Süden Nigerias				8					
		13		Spion		6				Abk. CH-Kanton			frz: Jahr Abk. f. unterirdisch						
Lebewesen Mz.						Entzug d. Eigentums					12								
Begierde																			
				Hang, Neigung	 <p>Zu gewinnen sind fünf Brillengutscheine von Fielmann im Wert von je 200 Franken. www.fielmann.ch</p>					Auslese, die Besten Kartenspiel									
			9															griech. Göttin der Ehe	Trumpfkarte
zu guter ...															bereits				
frz: Küste															Schneidegerät				
		3																10	
Sinnesorgane				dt. Stadt															
Fürwort															SO-asiat. Trugnatte		TV-Privatsender		
Ansprache																		Kosmos Personalpronomen im Dativ	
Aufzeichnungen	jetzt	Arbeitsmaterial v. Malern		männl. Vorname						Strom in Russland	Abk. f. Adresse		Hast, Zeitnot	Augendeckel Nestorpapagei				Abk. f. siehe unten	Zch. f. Helium
											zehnteilig							5	
				Kühlgerät															
			15	Skatbegriff										7					
hübsch und frech		chem. Element							Kälberferment kanad. Pianist † 1982										
Falterart		Ort im Kt. GR																	
		1								Abk. CH-Halbkt. Flächenmass Mz.									
				Abk. f. Ersatz	Wortteil f. «neu» engl: Netz					frz: gewährt									
Possenreisser						Dienstzimmer													
Fischeier						Zch. f. Barium					11								
Abk. CH-Halbkt. Kritik, Reklamation				Aufrührer Mz.															
						4													



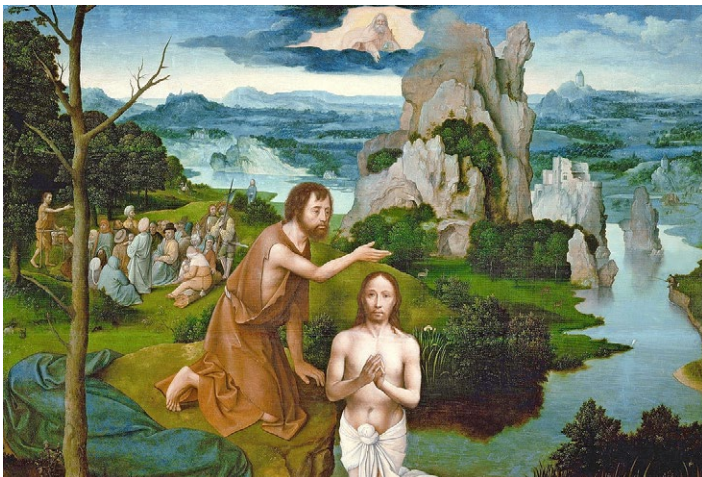
Lösung aus Nummer 20/2018  
Frauenwahlrecht

1	2	3	4	5	6	7	8	9	10	11	12	13	14	15
---	---	---	---	---	---	---	---	---	----	----	----	----	----	----

**So können Sie an der Verlosung teilnehmen:** Nennen Sie das Lösungswort und geben Sie Ihre vollständige Adresse an. Einsendeschluss: 22. Oktober (Anrufe bis 18 Uhr). Per Telefon: **0901 908 196 (1 Franken/Anruf ab Festnetz)**. Mit Postkarte: **Beobachter, Rätsel, Postfach, 8099 Zürich**. Via E-Mail: **kreuzwort@beobachter.ch**

Die Auflösung folgt in der nächsten Nummer. Mitarbeiterinnen und Mitarbeiter der Ringier Axel Springer Schweiz AG sowie ihre Angehörigen sind nicht teilnahmeberechtigt. Die Gewinner werden ausgelost und schriftlich benachrichtigt und sind ab 26. Oktober unter **www.beobachter.ch/gewinner** ersichtlich. Der Rechtsweg ist ausgeschlossen.

# RÄTSEL



## Finden Sie die 8 Unterschiede.

Der flämische Maler **Joachim Patinier** (um 1483 bis 1524) schuf mit «Taufe Christi» (Original oben) eines seiner Hauptwerke. Mit «Weltlandschaft» begründete er einen Stil, der Elemente wie Berge, Flüsse, Wälder, biblische und mythologische Motive kombinierte.



Auflösung aus Heft Nr. 20

## Vervollständigen Sie das Rätselgitter mit x und o.

x	x					o		
			x			x		
							x	x
	o		o				o	
				x		o		x
	x	x						
		x				o		
						x		
	o			o	o			
		x				x		x

### Es gilt:

Es dürfen nicht mehr als zwei aufeinanderfolgende x oder o in einer Reihe oder Spalte vorkommen.

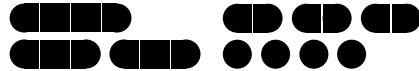
Pro Zeile und Spalte hat es gleich viele x und o.

Alle Zeilen und Spalten sind einzigartig.

	8				3		1
7				3	2	4	
		2		8	5		
		1			6		7
			2				
6	1			7			
		9	7	2			
	7	4	9				5
1	8					2	

## Finden Sie die vorgegebene Anzahl Schiffe. Es gilt:

- Die Zahl am Ende jeder Zeile oder Spalte sagt Ihnen, wie viele Felder durch Schiffe besetzt sind.
- Schiffe dürfen sich nicht berühren, weder horizontal noch vertikal noch diagonal. Das heisst, jedes Schiff ist vollständig von Wasser umgeben.
- Tipp: Markieren Sie 0-Zeilen und 0-Spalten als Wasser. Zeichnen Sie um die Schiffe herum das Wasser ein. Streichen Sie gefundene Schiffe ab.



									5
									1
									6
									0
									4
									1
									0
									3
2	1	1	3	4	2	3	4		

## Auflösungen aus Heft Nr. 20

2	5	6	9	7	4	1	8	3	
3	4	1	5	8	2	9	7	6	
7	8	9	3	6	1	2	5	4	
5	2	7	6	4	8	3	9	1	
1	6	4	7	3	9	8	2	5	
8	9	3	1	2	5	4	6	7	
6	3	2	8	1	7	5	4	9	
4	7	5	2	9	3	6	1	8	
9	1	8	4	5	6	7	3	2	